

HÅLLBARHETSNYTT

FNS GLOBALA MÅL NR 3 – GOD HÄLSA OCH VÄLBEFINNANDE



Säkerställa hälsosamma liv och främja välbefinnande för alla i alla åldrar.

God hälsa och välbefinnande

KÄLLA WWW.GLOBALAMALEN.SE

God hälsa är en grundläggande förutsättning för människors möjlighet att nå sin fulla potential och att bidra till samhällets utveckling.

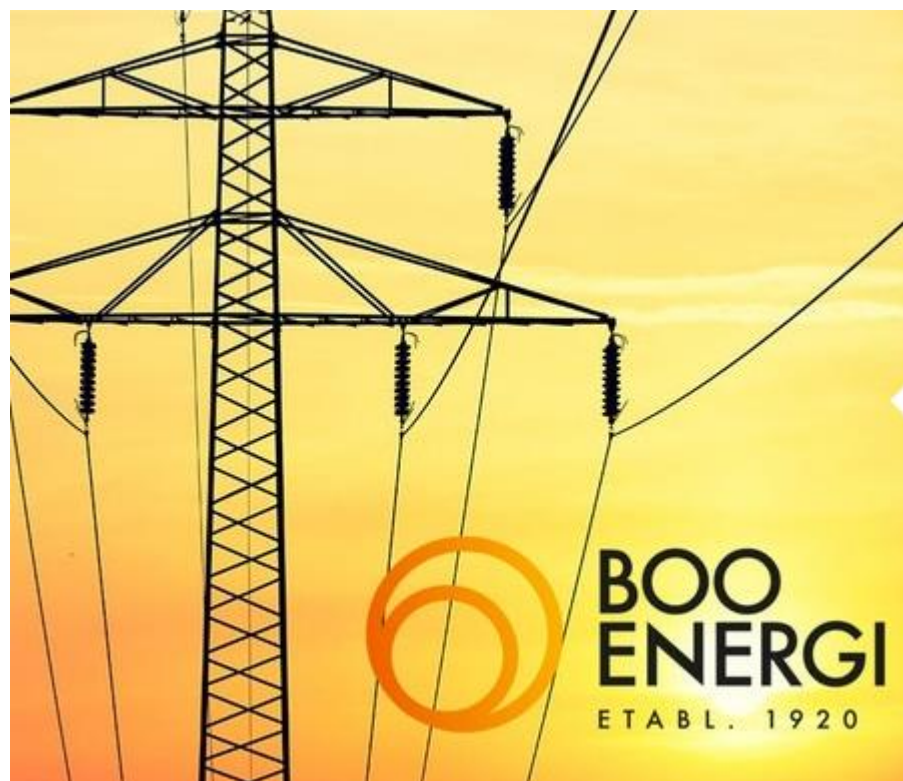
Människors hälsa påverkas av ekonomiska, ekologiska och sociala faktorer och mål 3 inkluderar alla dimensioner och människor i alla åldrar.

Under de senaste decennierna har stora framsteg gjorts för att förbättra människors hälsa globalt, till exempel så har barndödligheten minskat med 50% sedan 1990.

Investeringar i hälsa genom förebyggande insatser och modern och effektiv vård för alla gynnar samhällets utveckling i stort och skapar förutsättningar för människors grundläggande rättigheter till välbefinnande.



God hälsa och välbefinnande.



Boo Energi är vår nya elleverantör.

Ny elleverantör främjar god hälsa

EKKE SKOGMAN
2020-12-04

Vi har nu tecknat elavtal med Boo energi för AB Folkets Hus i Stockholm samt Fastighets AB Barnhuset 20. Anledningen till att vi har bytt är främst för att de är ett av 2st bolag i Sverige som kan leverera klimatpositiv el. Vår tidigare leverantör levererar klimatneutral el.

Avtalet kommer att börja gälla 2021-01-01.

Som privatkund har dom även ett erbjudande där man kan få fria kWh mot att man förbrukar kalorier genom t.ex. träning.

SÅ ARBETAR BANFAST MED MÅL 3

God hälsa och välbefinnande

BanFast arbete med det Globala målet God hälsa och välbefinnande innebär att vi:

- Alla anställda erbjuds friskvårdsbidrag
- Arbetar aktivt med att minska föroreningar och användandet av kemikalier.
- Uppmuntras att vaccinera oss.
- Alla anställda erbjuds hälsoundersökning hos Previa.
- BanFast har avtal med Previa gällande företagshälsovård.
- BanFast har årligen en gemensam friskvårdsaktivitet.
- Följer FHM:s rekommendationer för att minska smittspridningen av Covid-19 .



VINNARE I MATSVINNSTIPS!!!!

Tyvärr kom det inte in ett enda bidrag i tävlingen, så vi har ingen vinnare som kan få priset. 😞

CYKELPENDLING

Cykelsatsning hos SEB minskade bilpendlandet med 85 procent

KÄLLA DAGENS INDUSTRI 2020-12-16

När SEB för fem år sedan flyttade sitt huvudkontor till Arenastaden i Solna sattes ett mål upp om att öka andelen anställda som cykelpendlar till kontoret. Syftet var att öka personalens välmående och minska bankens miljöpåverkan.

En resevaneundersökning utfördes, och den visade att ungefär 60 procent av personalen bodde inom cykelavstånd till Arenastaden.

I de olika gamla SEB-kontoren som de skulle flytta ifrån fanns det drygt 600 cykelplatser för sammanlagt 4500 anställda.

Målet var att dubblera antalet cyklister, så nya kontoret fick 1200 cykelplatser.

Cykelgaraget finns på entréplanet med omklädningsrum. I garaget finns även en meck-hörna där anställda både kan byta reservdelar och tvätta cykeln.

Ett avtal tecknades även med en lokal cykelhandlare för att kunna erbjuda de anställda reservdelar till självkostnadspris. Det finns även låncyklar för de anställda att låsa för kortare tjänsteresor.

För att locka ovana cykelpendlare att testa på så anordnades det cykelguidningar ifrån 16 olika platser i Stockholm, för att visa bästa cykelrutten till Arenastaden.

SEBs mål att minska bankens egna klimatpåverkan och minska utsläppen av växthusgaser från energikonsumtion, pappersförbrukning, tjänstebilar och affärsresor ska vara nästan noll 2045, men redan i år når de en nettonoll-effekt genom att klimatkompensera.



Foto: SEB



Låncyklar för SEBs anställda.



Foto: SEB

FRISKVÅRDSBIDRAG

Motion och friskvård via internettjänster



KÄLLA SKATTEVERKET
2020-06-25

Det blir allt vanligare att enklare slag av motions- och friskvårdsaktiviteter utförs enskilt utanför arbetsplatsen.

Exempelvis är det inte ovanligt att yoga eller annan träning utförs i bostaden. I samband med att motionen eller friskvården utförs används ofta en mobilapp eller en webbtjänst för att följa upp aktiviteten men också få råd eller anvisningar om hur aktiviteten ska genomföras.

Skatteverket anser därför att en mobilapp eller webbtjänst där en anställd får tillgång till träningsprogram, rådgivning och andra liknande tjänster är att jämställa med enklare slag av motion eller friskvård som en arbetsgivare skattefritt kan bekosta.



De spoljar toaletterna med regn och snö



Fredrik Christensson, projektledare på LBVA, framför tankarna till regnvattnet som används till att spola toaletterna med.

Foto: Christian Fecht/4evergreen

KÄLLA VVSFORUM.SE

Laholms och Halmstads gemensamma vatten- och avloppsbolag använder snöblask och regn till miljösmartare toalettbesök.

Varje svensk använder i genomsnitt 36 liter dricksvatten per dygn för spolning i toaletten. Det vill Laholmsbuktens VA (LBVA) bidra till att ändra på.

De spoljar toaletterna med regnvatten och smält snö i stället för att använda dricksvatten. Regnvattenspolningen står för 80 procent av vattenbehovet till de cirka 40 toaletterna i kontorsfastigheten i Halmstad som LBVA har flyttat in i tillsammans med miljö- och byggnadsnämnden.

LBVA driver projektet, som drogs igång i november, i samarbete med avloppsreningsföretaget 4evergreen. Enligt LBVA går systemet utan störningar än så länge.

– Vi vill vara vattensmarta och även få andra att fundera. Varför använder vi dricksvatten för att spola toaletten med? frågar projektledare Fredrik Christensson på LBVA retoriskt.

Han säger att de fick inspiration av FN:s kontor i Köpenhamn, där man har byggt en anläggning för att samla i regnvatten till toaletterna.

Han startade ett VVS-företag med högre syfte: ”Jag tänker på den globala uppvärmningen”

I Halmstad samlas regnvattnet in från taken och transporteras via ett stuprör till olika vattentankar. Sedan pumpas vattnet ut i ett nytt separat ledningssystem till toaletterna. Vid snöfall smälter snön på taket och rinner sedan ner i tankarna och används på samma sätt regnvatten. Installerade vattenmätare mäter antalet kubikmeter vatten som snart kommer redovisas digitalt på offentlig plats i huset.

Vad händer om det inte regnar eller snöar?

– En flottör kopplar om till dricksvatten i respektive tank. Då får vi tyvärr använda dricksvatten, men det är bättre att göra något än ingenting alls, säger Fredrik Christensson, som nu vill använda liknande system i andra kommunala byggnader i Halmstad och Laholm

– Förhoppningsvis kan vi också inspirera andra till att gå från tankar till handling, tillägger han.

Ett annat regnvattenspolningssystem av WC-stolar i större skala, som VVS-Forum tidigare har skrivit om, finns i Castellums kontorskomplex Citypassagen i Örebro.

Där handlar det om 72 WC-stolar som spoljas med regnvatten.